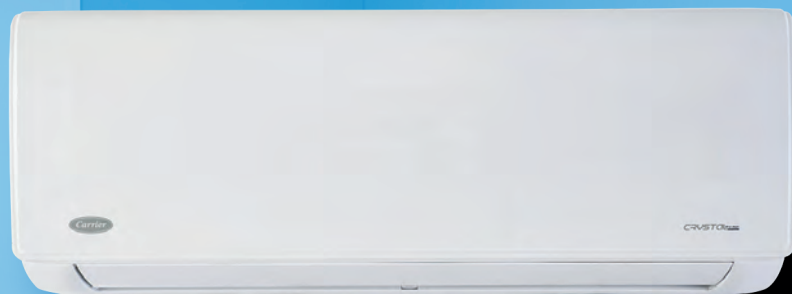




Turn to the experts



**CENNÍK 2023/24**  
PRIAME CHLADENIE





## Willis Haviland Carrier

**17. júl 1902** Willis Haviland Carrier ako prvý na svete navrhol klimatizačný systém. Tento vynález bol pôvodne určený pre zákazníka z New Yorku, ktorý potreboval vyriešiť problém nadmerného tepla vo svojej tlačiarňi. Vynález pána W. H. Carrieria bol skutočný objav, ktorý bol natoľko inovatívny aby dokázal založiť spoločnosť a vytvoriť samostatné priemyselné odvetvie pre globálnu produkciu a osobný komfort.

**1911** Willis Carrier vymyslel „Racionálny psychrometrický vzťah“ pre výpočet teploty vlhkého teplomera, ktorý je predchodca grafov používaných dnes. Stal sa tak celosvetovo uznávaným.

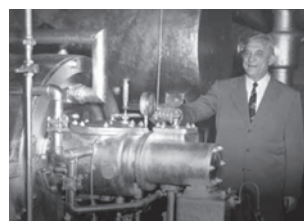
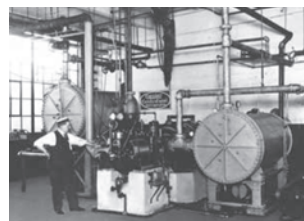
**1915** Korporácia Carrier Engineering na čele s Willisom Carrierom ako riaditeľom vytvára úplne nové priemyselné odvetvie aj napriek hospodárskemu poklesu a svetovej vojne.

**1926** Carrier predstavil svoju prvú domácu klimatizáciu.

**1949** Carrier vyhlásil, že 4. najväčší a najmodernejší povojnový mrakodrap v New Yorku bude klimatizovaný systémom Carrier Conduit Weather-master.

**1979** Nárast spoločnosti Carrier vďaka United Technologies zmenil celosvetový trh s vykurovaním, vzduchotechnikou a klimatizáciou.

**1998** Magazín Time zaradil Willisa Carrieria medzi 100 najvplyvnejších ľudí storočia 48 rokov po jeho smrti.



POSTUPOM ČASU, BOL CARRIER UZNANÝ AKO SVETOVÝ LEADER V HIGH-TECH KÚRENÍ, KLIMATIZÁCIÁCH A CHLADIACICH RIEŠENIACH. SPOLOČNOSŤ POKRAČUJE V INOVÁCIÁCH S CIEĽOM PONÚKNUŤ PRODUKTY A RIEŠENIA S VEDÚCIM POSTAVENÍM NA TRHU.



# REZIDENČNÉ JEDNOTKY





Turn to the experts





CRYSTAL ultra clean Plus



UV Lampa



3D motorizované lamely



Wi-Fi

Naša nová séria CRYSTAL ultra clean Plus navrhnutá pomocou inovatívnych technológií vám môže pomôcť vyriešiť problémy s hlukom pomocou funkcií vo vnútornej a vonkajšej jednotke, ktoré izolujú zvuky a vibrácie. 3D prúdenie lepšie rozfukuje vzduch v miestnosti. UV lampa zabíja vírusy a baktérie. Okrem toho je jednotka vybavená radom filtrov, takže vy a vaša rodina môžete dýchať čistejší vzduch. Štandardne je vybavená Wifi pripojením. Prevádzkový rozsah vykurovania / chladenia je od -15°C.

- ✓ UV lampa
- ✓ Pozlátené lamely výmenníka
- ✓ Trojitý filter: katalytický, iónový, vitamín C
- ✓ Wifi
- ✓ 8°C temperovanie
- ✓ X-ECO , Turbo
- ✓ 3D motorizované lamely
- ✓ Follow me funkcia
- ✓ Odvlhčovanie
- ✓ Tichý režim
- ✓ Samočistenie
- ✓ Autodiagnostika a ochrana
- ✓ Auto odmrazovanie a autorestart
- ✓ Prepäťová ochrana
- ✓ Uzamknutie ovládača
- ✓ Detekcia úniku chladiva
- ✓ 1W Stand By režim

| VONKAJŠIA JEDNOTKA                             |       | 38QHGO09D8SU            | 38QHGO12D8SU            | 38QHGO18D8SU             | 38QHGO24D8SU             |
|--|-------|-------------------------|-------------------------|--------------------------|--------------------------|
| VNÚTORNÁ JEDNOTKA                              |       | 42QHGO09D8SU2           | 42QHGO12D8SU2           | 42QHGO18D8SU2            | 42QHGO24D8SU2            |
| Chladiaci výkon (min.-nom.-max.)               | kW    | 1,00 - 2,75 - 3,20      | 1,40 - 3,65 - 4,30      | 3,40 - 5,20 - 5,90       | 2,10 - 7,04 - 8,20       |
| Chladiaci výkon (min.-nom.-max.)               | BTU/h | 3.071 - 9.213 - 11.601  | 3.753 - 11.942 - 14.331 | 11.601 - 18.084 - 20.132 | 12.625 - 24.567 - 30.027 |
| SEER / Trieda energetickej účinnosti           |       | 7,4 / A+++              | 7,0 / A++               | 7,0 / A++                | 6,5 / A++                |
| Vykurovací výkon (min.-nom.-max.)              | kW    | 0,80 - 2,90 - 3,40      | 1,10 - 3,90 - 4,40      | 3,10 - 5,70 - 5,80       | 1,50 - 7,50 - 8,20       |
| Vykurovací výkon (min.-nom.-max.)              | BTU/h | 2.730 - 10.509 - 11.601 | 3.753 - 12.966 - 14.331 | 10.578 - 18.426 - 19.790 | 11.942 - 25.591 - 32.074 |
| SCOP / Trieda energetickej účinnosti (Tepló)   |       | 5,3 / A+++              | 5,5 / A+++              | 5,1 / A+++               | 5,1 / A+++               |
| SCOP / Trieda energetickej účinnosti (Priemer) |       | 4,1 / A+                | 4,2 / A+                | 4,0 / A+                 | 4,0 / A+                 |
| Rozmery vonkajšej jednotky (VxŠxH)             | mm    | 495 x 720 x 270         | 495 x 720 x 270         | 554 x 805 x 330          | 673 x 890 x 342          |
| Rozmery vnútornej jednotky (VxŠxH)             | mm    | 291 x 726 x 210         | 295 x 835 x 208         | 320 x 969 x 241          | 336 x 1.083 x 244        |
| Hmotnosť vonkajšej/vnútornej jednotky          | Kg    | 23,5 / 8,0              | 23,7 / 8,7              | 33,5 / 11,2              | 43,9 / 13,6              |
| Pripojenia (plyn-kvapalina)                    |       | 3/8" - 1/4"             | 3/8" - 1/4"             | 1/2" - 1/4"              | 5/8" - 3/8"              |
| Max dĺžka potrubia/<br>Max výškový rozdiel     | m     | 25 / 10                 | 25 / 10                 | 30 / 20                  | 30 / 20                  |
| Umiestnenie napájania                          |       | Vonkajšia jednotka      | Vonkajšia jednotka      | Vonkajšia jednotka       | Vonkajšia jednotka       |

#### CENÍKOVÁ CENA BEZ DPH

|  |   |           |           |           |             |
|--|---|-----------|-----------|-----------|-------------|
| Komplet systém (bez RP)                | € | 736       | 850       | 1.274     | 1.556       |
| Vonkajšia - vnútorná jednotka (bez RP) | € | 480 - 256 | 540 - 310 | 870 - 404 | 1.116 - 440 |
| Recyklačný poplatok                    | € | 4,73      | 4,86      | 6,71      | 8,63        |



# EXTREME<sup>2</sup>



Stupňová prevádzka



Green Fin



UV Lampa

Séria EXTREME 2 vám pomôže vytvoriť ideálne vnútorné pohodlie aj v extrémnych vonkajších podmienkach. Ponúka vynikajúcu energetickú účinnosť, tichý výkon a možnosť ovládania odkiaľkoľvek.

Táto nová séria obsahuje UV lampy. Použitie UV svetiel môže znížiť alebo zabrániť mikroorganizmom v cirkulácii v potrubí vášho domova alebo kancelárie.

Prevádzkový rozsah ohrevu/chladenia od -15°C.

- ✓ UV Lampa
- ✓ Green Fin (veľkosti 9 & 12)
- ✓ Stupňová prevádzka
- ✓ 9 stupňov rýchlosti vonkajšieho ventilátora
- ✓ Vyhrev vaničky a kompresora
- ✓ Katalytický filter, Vitamin C Filter, iónový filter
- ✓ Sleduj ma
- ✓ Spánkový režim
- ✓ X-ECO
- ✓ Turbo
- ✓ Fúkanie mimo (breeze away)
- ✓ Časovač
- ✓ Odvlhčovanie
- ✓ Tichý režim
- ✓ Aktívne čistenie
- ✓ Autodiagnostika a ochrana
- ✓ Auto odmrazovanie
- ✓ Auto reštart
- ✓ Prepäťová ochrana
- ✓ Uzamknutie ovládača
- ✓ Detekcia úniku chladiva
- ✓ 1W Stand By režim

| VONKAJŠIA JEDNOTKA                             |       | 38QH6009D8SE           | 38QH6012D8SE            | 38QH6018D8SE             | 38QH6024D8SE            |
|--|-------|------------------------|-------------------------|--------------------------|-------------------------|
| VNÚTORNÁ JEDNOTKA                              |       | 42QH6009D8SE           | 42QH6012D8SE            | 42QH6018D8SE             | 42QH6024D8SE            |
| Chladiaci výkon (min.-nom.-max.)               | kW    | 1,00 - 2,75 - 3,20     | 1,40 - 3,65 - 4,30      | 3,40 - 5,28 - 5,90       | 2,10 - 7,04 - 8,20      |
| Chladiaci výkon (min.-nom.-max.)               | BTU/h | 3.412 - 9.383 - 10.919 | 4.777 - 12.454 - 14.672 | 11.601 - 18.016 - 20.132 | 7.165 - 24.021 - 27.980 |
| SEER / Trieda energetickej účinnosti           |       | 7,4 / A++              | 7,0 / A++               | 7,0 / A++                | 6,5 / A++               |
| Vykurovací výkon (min.-nom.-max.)              | kW    | 0,80 - 2,90 - 3,40     | 1,10 - 3,90 - 4,40      | 3,10 - 5,30 - 5,80       | 1,50 - 7,50 - 8,20      |
| Vykurovací výkon (min.-nom.-max.)              | BTU/h | 2.730 - 9.895 - 11.601 | 3.753 - 13.307 - 15.013 | 10.578 - 19.449 - 19.790 | 5.118 - 25.591 - 27.980 |
| SCOP / Trieda energetickej účinnosti (Tepló)   |       | 5,3 / A+++             | 5,5 / A+++              | 5,1 / A+++               | 5,1 / A+++              |
| SCOP / Trieda energetickej účinnosti (Priemer) |       | 4,1 / A+               | 4,2 / A+                | 4,0 / A+                 | 4,0 / A+                |
| Rozmery vonkajšej jednotky (VxŠxH)             | mm    | 495 x 720 x 270        | 495 x 720 x 270         | 554 x 805 x 330          | 673 x 890 x 342         |
| Rozmery vnútornej jednotky (VxŠxH)             | mm    | 291 x 726 x 210        | 295 x 835 x 208         | 320 x 969 x 241          | 336 x 1.083 x 244       |
| Hmotnosť vonkajšej/vnútornej jednotky          | Kg    | 23,5 / 8,0             | 23,7 / 8,7              | 33,5 / 11,2              | 43,9 / 13,6             |
| Pripojenia (plyn-kvapalina)                    |       | 3/8" - 1/4"            | 3/8" - 1/4"             | 1/2" - 1/4"              | 5/8" - 3/8"             |
| Max dĺžka potrubia/<br>max výškový rozdiel     | m     | 25 / 10                | 25 / 10                 | 30 / 20                  | 30 / 20                 |
| Umiestnenie napájania                          |       | Vonkajšia jednotka     | Vonkajšia jednotka      | Vonkajšia jednotka       | Vonkajšia jednotka      |

## CENÍKOVÁ CENA BEZ DPH

|  |   |           |           |           |             |
|--|---|-----------|-----------|-----------|-------------|
| Komplet systém (bez RP)                | € | 800       | 880       | 1.320     | 1.640       |
| Vonkajšia - vnútorná jednotka (bez RP) | € | 510 - 290 | 550 - 330 | 890 - 430 | 1.170 - 470 |
| Recyklačný poplatok                    | € | 4,73      | 4,86      | 6,71      | 8,63        |



# COOLEASY



3D prúdenie vzduchu



3-stupňová filtrácia



Výhrev vaničky a kompresora

S originálnym hladkým dizajnom vnútornej jednotky a ekologickým chladivom R32, s funkciou Wi-Fi Active a moderným štýlovým diaľkovým ovládačom.

S funkciou 3D prúdenia vzduchu, séria CoolEasy, má funkciu automatického horizontálneho otáčania a automatického vertikálneho otáčania lamiel, ktorá zabezpečuje rovnomernejšie a pohodlnejšie prúdenie vzduchu.

Prevádzkový rozsah ohrevu/chladenia od -15°C.

- ✓ Katalytický filter, uhlíkový filter, iónový filter
- ✓ Pozlátené lamely výmenníka
- ✓ Výhrev vaničky a šasi
- ✓ X-ECO režim
- ✓ Stupňová prevádzka
- ✓ Turbo režim
- ✓ Sleduj ma
- ✓ Aktívne čistenie
- ✓ Fúkanie mimo (Breeze away)
- ✓ 1W standby režim
- ✓ Detekcia úniku chladiva
- ✓ Zapamätanie pozície lamiel
- ✓ Auto-reštart
- ✓ Spánkový režim

| VONKAJŠIA JEDNOTKA                             |              | 38QHE009D8SH            | 38QHE012D8SH            | 38QHE018D8SH             | 38QHE024D8SH            |
|--|--------------|-------------------------|-------------------------|--------------------------|-------------------------|
| VNÚTORNÁ JEDNOTKA                              |              | 42QHE009D8SH            | 42QHE012D8SH            | 42QHE018D8SH             | 42QHE024D8SH            |
| Chladiaci výkon (min.-nom.-max.)               | <b>kW</b>    | 1,32 - 2,64 - 3,81      | 1,32 - 3,50 - 3,96      | 3,75 - 5,20 - 6,13       | 2,11 - 6,85 - 8,21      |
| Chladiaci výkon (min.-nom.-max.)               | <b>BTU/h</b> | 4.504 - 9.008 - 13.000  | 4.504 - 11.642 - 13.512 | 12.796 - 17.743 - 20.916 | 7.200 - 23.373 - 28.014 |
| SEER / Trieda energetickej účinnosti           |              | 9,0 / A+++              | 8,5 / A+++              | 8,5 / A+++               | 8,6 / A+++              |
| Vykurovací výkon (min.-nom.-max.)              | <b>kW</b>    | 0,88 - 3,00 - 4,40      | 0,88 - 3,85 - 4,54      | 2,58 - 5,65 - 6,77       | 1,55 - 7,30 - 8,21      |
| Vykurovací výkon (min.-nom.-max.)              | <b>BTU/h</b> | 3.003 - 10.236 - 15.013 | 3.003 - 13.137 - 15.491 | 8.803 - 19.279 - 23.100  | 5.289 - 24.909 - 28.014 |
| SCOP / Trieda energetickej účinnosti (Tepló)   |              | 6,0 / A+++              | 5,4 / A+++              | 5,6 / A+++               | 5,38 / A+++             |
| SCOP / Trieda energetickej účinnosti (Priemer) |              | 4,60 / A++              | 4,60 / A++              | 4,40 / A+                | 4,20 / A+               |
| Rozmery vonkajšej jednotky (VxŠxH)             | <b>mm</b>    | 554 x 805 x 330         | 554 x 805 x 330         | 673 x 890 x 342          | 673 x 890 x 342         |
| Rozmery vnútornej jednotky (VxŠxH)             | <b>mm</b>    | 295 x 795 x 225         | 295 x 795 x 225         | 319 x 965 x 239          | 370 x 1.140 x 275       |
| Hmotnosť vonkajšej/vnútornej jednotky          | <b>Kg</b>    | 28,4 / 10,2             | 28,4 / 10,2             | 38,8 / 12,3              | 45,6 / 20,0             |
| Pripojenia (plyn-kvapalina)                    |              | 3/8" - 1/4"             | 3/8" - 1/4"             | 1/2" - 1/4"              | 5/8" - 3/8"             |
| Max dĺžka potrubia/<br>max výškový rozdiel     | <b>m</b>     | 25 / 10                 | 25 / 10                 | 30 / 20                  | 50 / 25                 |
| Umiestnenie napájania                          |              | Vonkajšia jednotka      | Vonkajšia jednotka      | Vonkajšia jednotka       | Vonkajšia jednotka      |

## CENNÍKOVÁ CENA BEZ DPH

|  |   |           |           |             |             |
|--|---|-----------|-----------|-------------|-------------|
| Komplet systém (bez RP)                | € | 966       | 1.060     | 1.440       | 1.820       |
| Vonkajšia - vnútorná jednotka (bez RP) | € | 630 - 336 | 680 - 380 | 1.030 - 410 | 1.250 - 570 |
| Recyklačný poplatok                    | € | 5,79      | 5,79      | 7,67        | 9,84        |

**R32**  
REFRIGERANT



# PLATINUM PLUS



Inteligentné oko



Fotosenzitívny displej



Komfortná vlhkosť

Odoláva tým najextrémnejším poveternostným podmienkam, vďaka využitiu našej pokročilej invertorovej technológie vám séria PLATINUM Plus umožňuje vychutnať si tú najvyššiu úroveň pohodlia. Poskytujeme vám konzistentný komfort a presnú reguláciu teploty na vytvorenie ideálnej klímy, ktorá vyhovuje vašim potrebám. Počas zimy pociťujete, ako vám teplý vzduch siaha až po prsty na nohách, a to aj pri extrémnych teplotách až  $-25^{\circ}\text{C}$  a v lete sa v každom kúte miestnosti šíri pocit jari.

- ✓ Pozlátané lamely výmenníka
- ✓ Katalytický filter- Vitamin C filter  
Ionizačný filter
- ✓ Sleduj ma
- ✓ Výhrev vaničky a kompresora
- ✓ Spánkový režim, X-ECO, Turbo
- ✓ Motorizované lamely v dvoch smeroch
- ✓ Režim odvlhčovania
- ✓ Tichý režim
- ✓ Samočistenie
- ✓ Autodiagnostika a ochrana
- ✓ Auto odmrazovanie
- ✓ Auto reštart
- ✓ Prepäťová ochrana
- ✓ Inteligentné oko
- ✓ Uzamknutie ovládača
- ✓ Detekcia úniku chladiva
- ✓ 1W Stand By režim

| VONKAJŠIA JEDNOTKA                             |       | 38QHP09E8S-1            | 38QHP12E8S-1            |
|--|-------|-------------------------|-------------------------|
| VNÚTORNÁ JEDNOTKA                              |       | 42QHP09E8S-1            | 42QHP12E8S-1            |
| Chladiaci výkon (min.-nom.-max.)               | kW    | 1,0 - 2,64 - 4,80       | 1,0 - 3,52 - 4,80       |
| Chladiaci výkon (min.-nom.-max.)               | BTU/h | 3.412 - 9.008 - 16.378  | 3.412 - 12.011 - 16.378 |
| SEER / Trieda energetickej účinnosti           |       | 10,0 / A+++             | 10,0 / A+++             |
| Vykurovací výkon (min.-nom.-max.)              | kW    | 0,75 - 4,00 - 7,20      | 0,75 - 4,00 - 7,20      |
| Vykurovací výkon (min.-nom.-max.)              | BTU/h | 2.559 - 13.649 - 24.567 | 2.559 - 13.649 - 24.567 |
| SCOP / Trieda energetickej účinnosti (Teplo)   |       | 6,3 / A+++              | 6,3 / A+++              |
| SCOP / Trieda energetickej účinnosti (Priemer) |       | 5,1 / A+++              | 5,1 / A+++              |
| Rozmery vonkajšej jednotky (VxŠxH)             | mm    | 554 x 805 x 330         | 554 x 805 x 330         |
| Rozmery vnútornej jednotky (VxŠxH)             | mm    | 298 x 895 x 248         | 298 x 895 x 248         |
| Hmotnosť vonkajšej/vnútornej jednotky          | Kg    | 32,3 / 12,7             | 32,3 / 12,7             |
| Pripojenia (plyn-kvapalina)                    |       | 3/8" - 1/4"             | 3/8" - 1/4"             |
| Max dĺžka potrubia/<br>Max výškový rozdiel     | m     | 25 / 10                 | 25 / 10                 |
| Umiestnenie napájania                          |       | Vonkajšia jednotka      | Vonkajšia jednotka      |

## CENNÍKOVÁ CENA BEZ DPH

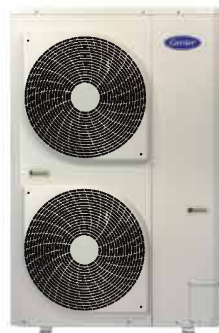
|  |   |           |           |
|--|---|-----------|-----------|
| Komplet systém (bez RP)                | € | 1.380     | 1.514     |
| Vonkajšia - vnútorná jednotka (bez RP) | € | 780 - 600 | 864 - 650 |
| Recyklačný poplatok                    | € | 6.75      | 6.75      |





# MULTISPLIT

Pre rezidencie do 5 izieb, malé kancelárie,  
obchody, malé hotely



Vďaka svojim prakticky nekonečným konfiguráciám vám naša zostava klimatizácií s viacerými jednotkami umožňuje vybrať si najlepšie riešenie, ktoré bude vyhovovať vašim potrebám. Výberom konkrétnych miestností na vykurovanie alebo chladenie sa spotreba energie sústreďuje do oblastí, ktoré si vyberiete, čím sa dosiahne komfort s maximálnou energetickou účinnosťou. Okrem toho sú vnútorné jednotky Carrier dokonalým spojením estetiky a technológie. Vďaka svojmu decentnému vzhľadu, plynulým líniam, jednoduchým krivkám a povrchovej úprave sú skutočne high-tech dekoratívnou ozdobou. Naše multifunkčné klimatizačné systémy sú navrhnuté tak, aby ponúkali efektívnu, tichú a spoľahlivú prevádzku po celý rok!

**AŽ 5 vnútorných jednotiek** (nástenne, kazetové, parapetné a kanálové) podporovaných iba jednou účinnou vonkajšou invertorovou kompresorovou jednotkou.

Prevádzkový rozsah ohrevu/chladenia od -15°C.

- ✓ Nástenne jednotky
- ✓ Parapetné/podstropné
- ✓ jednotky Kanálové jednotky
- ✓ 4-cestné kazetové jednotky
- ✓ Vyhrievaná vanička kondenzu

| VONKAJŠIA JEDNOTKA                             |       | 38QUS018D8S2-2          | 38QUS027D8S3-2          | 38QUS036D8S4-1           | 38QUS042D8S5-1           |
|--|-------|-------------------------|-------------------------|--------------------------|--------------------------|
| Chladiaci výkon (min.-nom.-max.)               | kW    | 2,26 - 5,28 - 5,63      | 2,20 - 7,90 - 8,50      | 2,74 - 10,55 - 11,29     | 2,64 - 12,30 - 12,30     |
| Chladiaci výkon (min.-nom.-max.)               | BTU/h | 7.711 - 18.016 - 19.210 | 7.507 - 26.956 - 29.003 | 9.349 - 35.998 - 38.523  | 9.008 - 41.969 - 45.969  |
| SEER / Trieda energetickej účinnosti           |       | 6,1 / A++               | 6,10 / A++              | 6,5 / A++                | 6,5 / A++                |
| Vykurovací výkon (min.-nom.-max.)              | kW    | 2,37 - 5,57 - 5,68      | 1,90 - 8,20 - 8,50      | 3,60-10,55-10,83         | 3,52 - 12,30-12,30       |
| Vykurovací výkon (min.-nom.-max.)              | BTU/h | 8.087 - 19.006 - 19.381 | 6.483 - 27.980 - 29.003 | 12.284 - 35.998 - 36.953 | 12.011 - 41.969 - 41.969 |
| SCOP / Trieda energetickej účinnosti (Priemer) |       | 4,0 / A+                | 4,0 / A+                | 4,0 / A+                 | 3,8 / A                  |
| Rozmery vonkajšej jednotky (ŠxVxH)             | mm    | 554 x 800 x 333         | 702 x 845 x 363         | 810 x 946 x 410          | 810 x 946 x 410          |
| Hmotnosť vonkajšej jednotky                    | Kg    | 35,5                    | 51,0                    | 69,0                     | 74,1                     |
| Pripojenia (plyn-kvapalina)                    |       | 3/8"x2 - 1/4"x2         | 3/8"x3 - 1/4"x3         | 3/8"x3+1/2"x1 - 1/4"x4   | 3/8"x4+1/2"x1 - 1/4"x5   |
| Max dĺžka potrubia/<br>Max výškový rozdiel     | m     | 25 - 40 / 15            | 30 - 60 / 15            | 35 - 80 / 15             | 35 - 80 / 15             |
| Umiestnenie napájania                          |       | Vonkajšia jednotka      | Vonkajšia jednotka      | Vonkajšia jednotka       | Vonkajšia jednotka       |

## CENNÍKOVÁ CENA BEZ DPH

|                     |   |       |       |       |       |
|---------------------|---|-------|-------|-------|-------|
| (bez RP a DPH)      | € | 1.420 | 1.670 | 2.480 | 2.720 |
| Recyklačný poplatok | € | 5.33  | 7.65  | 10.35 | 11.12 |



# MULTISPLITY

## Kombinácie - vnútorné jednotky

| VNÚTORNÁ JEDNOTKA   | KÓD           | CENNIKOVÁ CENA<br>(bez RP a DPH) | Recyklačný poplatok<br>(bez DPH) |  | 380US018D8S2-1 | 380US027D8S3-1 | 380US036D8S4-1 | 380US042D8S5-1 |
|---|---------------|----------------------------------|----------------------------------|--|----------------|----------------|----------------|----------------|
| <b>Nástenná jednotka/ EXTREME2</b>  |               |                                  |                                  |  |                |                |                |                |
|    | 42QH6009D8SE  | 290                              | 1,20                             |  | ✓              | ✓              | ✓              | ✓              |
|   | 42QH6012D8SE  | 330                              | 1,31                             |  | ✓              | ✓              | ✓              | ✓              |
|   | 42QH6018D8SE  | 430                              | 1,68                             |  |                | ✓              | ✓              | ✓              |
|   | 42QH6024D8SE  | 470                              | 2,04                             |  |                | ✓              | ✓              | ✓              |
| <b>Nástenná jednotka/ CRYSTAL</b>   |               |                                  |                                  |  |                |                |                |                |
|   | 42QH6009D8SU2 | 256                              | 1,20                             |  | ✓              | ✓              | ✓              | ✓              |
|   | 42QH6012D8SU2 | 310                              | 1,31                             |  | ✓              | ✓              | ✓              | ✓              |
|   | 42QH6018D8SU2 | 404                              | 1,68                             |  |                | ✓              | ✓              | ✓              |
|   | 42QH6024D8SU2 | 440                              | 2,04                             |  |                | ✓              | ✓              | ✓              |
| <b>Parapetná/podstropná jednotka</b>  |               |                                  |                                  |  |                |                |                |                |
|  | 42OZL018D8S-2 | 590                              | 4,20                             |  | ✓              | ✓              | ✓              | ✓              |
|   | 42OZL024D8S   | 680                              | 4,20                             |  | ✓              | ✓              | ✓              | ✓              |
| <b>Kanálová jednotka</b>  |               |                                  |                                  |  |                |                |                |                |
|  | 42QSS009D8S   | 610                              | 2,70                             |  | ✓              | ✓              | ✓              | ✓              |
|   | 42QSS012D8S-1 | 630                              | 2,67                             |  | ✓              | ✓              | ✓              | ✓              |
|   | 42QSS018D8S-1 | 740                              | 3,66                             |  |                | ✓              | ✓              | ✓              |
|   | 42QSS024D8S   | 860                              | 4,85                             |  |                | ✓              | ✓              | ✓              |
| <b>Kazetová jednotka (s panelom 40CAS-S4 (9-12-18) &amp; 40CAS-L6 (24))</b>         |               |                                  |                                  |  |                |                |                |                |
|  | 42QTD009D8S   | 578 (484+94)                     | 2,63                             |  | ✓              | ✓              | ✓              | ✓              |
|   | 42QTD012D8S-1 | 604 (510+94)                     | 2,82                             |  | ✓              | ✓              | ✓              | ✓              |
|   | 42QTD018D8S-2 | 654 (560+94)                     | 2,78                             |  |                | ✓              | ✓              | ✓              |
|   | 42QTD024D8S   | 862 (706+156)                    | 4,14                             |  |                | ✓              | ✓              | ✓              |
|  | 42QZY012D8S   | 464                              | 2,25                             |  | ✓              | ✓              | ✓              | ✓              |
|   | 42QZY018D8S   | 534                              | 2,25                             |  |                | ✓              | ✓              | ✓              |

# ČISTIČKY VZDUCHU



IONIZÁTOR



HEPA filter H13



Indikátor výmeny  
filtrů

Čistý vzduch vo vašej domácnosti je kľúčom k dlhodobému pohodliu. Aj keď sú teploty a vlhkosť ideálne, cirkulujúca srst' domácich zvierat a peľ vo vzduchu môžu vyvolať príznaky alergie a astmy. Aby ste odstránili tieto dráždivé látky a zabezpečili čistý vnútorný vzduch, čistička Carrier je vaša najlepšia voľba. Možno sa čudujete, ako svetlo pôsobí proti vzdušným mikróbom alebo ako všeobecne zlepšuje kvalitu vzduchu vo vašej domácnosti. Pri prúdení vzduchu cez zariadenie prechádza vzduch cez UV lampy, ktoré priamo dezinfikujú vzduch pomocou germicídneho ožarovania. UV lampy môžu zmeniť DNA mikroorganizmov a deaktivovať ich alebo zničiť. Fotokatalytické filtre tak spolu s filtrami s aktívnym uhlím, HEPA a UV svetlom tvoria plne pokročilý filtračný systém, ktorý zlepšuje kvalitu vzduchu v interiéri.

- ✓ Ionizátor
- ✓ HEPA Filter H13
- ✓ Fotokatalytický filter
- ✓ Aktívny uhlíkový filter
- ✓ Predfilter
- ✓ Indikátor kvality vzduchu

modrá - perfektný  
zelená - dobrý  
fialová - normálny  
červená - zlý

- ✓ Digitálny displej
- ✓ Spánkový režim
- ✓ Indikátor výmeny filtrov
- ✓ Časovač 1-8 hodín
- ✓ Automatický režim
- ✓ Detský zámok

|                                 |                   | CAFN012LC1                      | CAFN026LC2      | CAFN036LC2  | CAFN051LC2      |
|---------------------------------|-------------------|---------------------------------|-----------------|---|-----------------|
| Umiestnenie                     | m <sup>2</sup>    | 14                              | 18.2~31.2       | 25.2~43.2   | 35.7~61.2       |
| Nom. prietok vzduchu            | m <sup>3</sup> /h | 120                             | 260             | 360   | 510             |
| Max. prietok vzduchu Motor      | m <sup>3</sup> /h | 140                             | 300             | 430   | 600             |
| Akustický tlak (min.-max.)      |                   | AC                              | DC              | DC  | DC              |
| Rýchlosti ventilátora Indikátor | dB(A)             | 55/35/25                        | 26/34/45/58     | 27/38/47/58   | 28/41/51/65     |
| kvality vzduchu                 |                   | 1/2/3                           | 1/2/3/4         | 1/2/3/4   | 1/2/3/4         |
| Filtere                         |                   | modrá/ zelená/ fialová/ červená |                 |   |                 |
| UV lampa                        |                   | Pred-Filter - H13 HEPA Filter   |                 | Pred-Filter - H13 HEPA Filter (štandard) - uhlíkový Filter - fotokatalytický filter |                 |
| Indikátor výmeny filtrov        |                   | NIE                             | 1               | 1   | 2               |
| Rozmery (ŠxVxH) Hmotnosť        |                   | ANO                             |                 |   |                 |
|                                 | mm                | 324 x 228 x 228                 | 535 x 347 x 175 | 628 x 410 x 210   | 710 x 460 x 230 |
|                                 | Kg                | 2.5                             | 5.2             | 7.0   | 10.0            |

## CENNÍKOVÁ CENA BEZ DPH

|                               |   |      |      |      |      |
|-------------------------------|---|------|------|------|------|
| (bez RP a DPH)                | € | 180  | 350  | 450  | 610  |
| Recyklačný poplatok (bez DPH) | € | 0.75 | 0.78 | 1.08 | 1.46 |



# MOBILNÁ JEDNOTKA



Nové chladivo R290,  
priateľské k prírode



Jednoduchá  
na presun

Prenosná jednotka Carrier je ľahká a kompaktná mobilná klimatizácia s jednoduchou inštaláciou a skvelou mobilitou, s pevnými kolieskami a kompaktným telom, ľahko použiteľným diaľkovým ovládačom a digitálnym displejom. Vhodné pre miestnosti o veľkosti cca 13-29 m<sup>2</sup>.

- ✓ Elegantný a moderný dizajn
- ✓ Vďaka funkcii recyklácie výparníka nie je potrebná žiadna nádrž na kondenzát
- ✓ Inteligentná technológia zapnutia a vypnutia, ktorá umožňuje, aby sa jednotka v pohotovostnom režime automaticky prepínala do úsporného režimu
- ✓ Funkcia Follow me
- ✓ Súprava na montáž potrubia výstupu vzduchu na okno
- ✓ Diaľkové ovládanie
- ✓ Automatický reštart
- ✓ Režim spánku
- ✓ Časovač
- ✓ Kolieska

|                          |                | 51QPD12N7S-1    |
|--------------------------|----------------|-----------------|
| Chladiaci výkon          | kW             | 3,50            |
| EER / Energetická trieda |                | 2,6 / A         |
| Vykurovací výkon         | kW             | 2,90            |
| COP / Energetická trieda |                | 2,8 / A+        |
| Rozmery (VxŠxH)          | mm             | 765 x 467 x 397 |
| Hmotnosť                 | Kg             | 34,4            |
| Akustický výkon          | dB(A)          | 64              |
| Plocha chladenia         | m <sup>2</sup> | 16 – 23         |
| Chladivo                 |                | R290            |

## CENNÍKOVÁ CENA BEZ DPH

|                               |   |      |
|-------------------------------|---|------|
| (bez RP a DPH)                | € | 670  |
| Recyklačný poplatok (bez DPH) | € | 5,16 |





Turn to the experts

# KOMERČNÉ JEDNOTKY





# KAZETY



Spánkový režim



Odvlhčovanie



Turbo režim

Zabalením maximálnej chladiaceho výkonu do najmenšieho možného rozmeru je Carrier kazetová jedn. navrhnutá tak, aby chladila/vykurovala všetky priestory, veľké aj malé. S 360° panelom prúdenia vzduchu vzduch cirkuluje v celom priestore a ponúka optimálne rozloženie teploty. O pohodlie každého je postarané, pretože každú žalúziu možno individuálne ovládať. Jednotka je dodávaná so štandardným vstavaným čerpadlom kondenzu pre vaše pohodlie. Dokáže odčerpať kondenz až do výšky 750 mm. Čerpadlo kondenzu je teraz ľahko prístupné s vylepšeným novým dizajnom, čo umožňuje bezproblémovú a kratšiu dobu údržby. Prevádzkový rozsah ohrevu/chladenia od -15°C.

- ✓ Čerpadlo kondenzu
- ✓ 360° prúdenie vzduchu
- ✓ Detekcia úniku
- ✓ Auto odmrazovanie
- ✓ Auto natáčanie lamiel
- ✓ Auto reštart
- ✓ Časovač
- ✓ Turbo režim
- ✓ Spánkový režim
- ✓ Odvlhčovanie
- ✓ "Môj" režim
- ✓ Motorizované lamely
- ✓ Prepäťová ochrana
- ✓ Infra ovládač
- ✓ Káblový ovládač

## 1 fázové

| VONKAJŠIA JEDNOTKA                             |    | 38QUS012D8S-1      | 38QUS018D8S-1      | 38QUS024D8S        | 38QUS036D8S          |
|--|----|--------------------|--------------------|--------------------|----------------------|
| VNÚTORNÁ JEDNOTKA                              |    | 42QTD012D8S-1      | 42QTD018D8S-2      | 42QTD024D8S        | 42QTD036D8S          |
| Chladiaci výkon (min.-nom.-max.)               | kW | 0,85 - 3,50 - 4,11 | 2,90 - 5,30 - 5,59 | 3,30 - 7,04 - 7,91 | 3,90 - 10,50 - 10,60 |
| SEER / Trieda energetickej účinnosti           |    | 6,8 / A++          | 6,3 / A++          | 6,3 / A++          | 6,8 / A++            |
| Vykurovací výkon (min.-nom.-max.)              | kW | 0,47 - 4,20 - 4,31 | 2,37 - 5,55 - 6,10 | 2,81 - 7,50 - 8,94 | 2,90 - 11,00 - 13,50 |
| SCOP / Trieda energetickej účinnosti (teplo)   |    | 5,3 / A+++         | 4,9 / A++          | 5,5 / A+++         | 5,2 / A+++           |
| SCOP / Trieda energetickej účinnosti (priemer) |    | 4,1 / A+           | 4,0 / A+           | 4,0 / A+           | 4,0 / A+             |
| Rozmery vonkajšej jednotky (VxŠxH)             | mm | 555 x 765 x 303    | 554 x 805 x 330    | 673 x 890 x 342    | 810 x 946 x 410      |
| Rozmery vnútornej jednotky (VxŠxH)             | mm | 260 x 570 x 570    | 260 x 570 x 570    | 245 x 830 x 830    | 245 x 830 x 830      |
| Rozmery mriežky (VxŠxH)                        | mm | 50 x 647 x 647     | 50 x 647 x 647     | 55 x 950 x 950     | 55 x 950 x 950       |
| Hmotnosť vonk./vnút./mriežka                   | Kg | 26,6 / 16,3 / 2,5  | 32,5 / 16 / 2,5    | 43,9 / 21,6 / 6,0  | 66,9 / 27,2 / 6,0    |
| Pripojenia (plyn-kvapalina)                    |    | 3/8" - 1/4"        | 1/2" - 1/4"        | 5/8" - 3/8"        | 5/8" - 3/8"          |
| Max dĺžka potrubia/<br>max výškový rozdiel     | m  | 25 / 10            | 30 / 20            | 50 / 25            | 65 / 30              |
| Umiestnenie napájania                          |    | Vonkajšia jednotka | Vonkajšia jednotka | Vonkajšia jednotka | Vonkajšia jednotka   |

## CENÍKOVÁ CENA BEZ DPH

|                             |   |       |       |       |       |
|-----------------------------|---|-------|-------|-------|-------|
| Kompletný systém (bez RP)   | € | 1.304 | 1.614 | 2.342 | 3.296 |
| Vonkajšia jednotka (bez RP) | € | 700   | 960   | 1.480 | 2.330 |
| Vnútorná jednotka (bez RP)  | € | 510   | 560   | 706   | 810   |
| Mriežka 40CAS-S4/ 40CAS-L6  | € | 94    | 94    | 156   | 156   |
| Recyklačný poplatok         | € | 8,06  | 7,95  | 10,73 | 15,01 |



# KAZETY

## 3 fázové

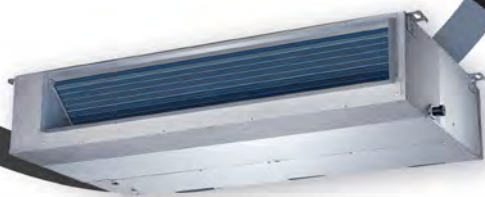
| VONKAJŠIA JEDNOTKA                             |    | 38QUS048D8T        | 38QUS060D8T        |
|--|----|--------------------|--------------------|
| VNÚTORNÁ JEDNOTKA                              |    | 42QTD048D8S        | 42QTD060D8S        |
| Chladiaci výkon (min.-nom.-max.)               | kW | 3,52- 14,00- 15,83 | 5,20- 15,00- 16,70 |
| SEER / Trieda energetickej účinnosti           |    | 6,1 / A++          | 6,3 / A++          |
| Vykurovací výkon (min.-nom.-max.)              | kW | 4,10- 16,00- 17,29 | 4,30- 18,00- 19,30 |
| SCOP / Trieda energetickej účinnosti (teplo)   |    | 5,1 / A+++         | 5,2 / A+++         |
| SCOP / Trieda energetickej účinnosti (priemer) |    | 4,0 / A+           | 4,0 / A+           |
| Rozmery vonkajšej jednotky (VxŠxH)             | mm | 1.333 x 952 x 415  | 1.333 x 952 x 415  |
| Rozmery vnútornej jednotky (VxŠxH)             | mm | 287 x 830 x 830    | 287 x 830 x 830    |
| Rozmery mriežky (VxŠxH)                        | mm | 55 x 950 x 950     | 55 x 950 x 950     |
| Hmotnosť vonk.j./vnút.j./mriežka               | Kg | 103,7 / 29,3 / 6,0 | 107,0 / 29,3 / 6,0 |
| Pripojenia (plyn-kvapalina)                    |    | 5/8" - 3/8"        | 5/8" - 3/8"        |
| Max dĺžka potrubia/<br>max výškový rozdiel     | m  | 65 / 30            | 65 / 30            |
| Umiestnenie napájania                          |    | Vonkajšia jednotka | Vonkajšia jednotka |

### CENNÍKOVÁ CENA BEZ DPH

|                             |   |       |       |
|-----------------------------|---|-------|-------|
| Kompletný systém (bez RP)   | € | 3.752 | 4.046 |
| Vonkajšia jednotka (bez RP) | € | 2.680 | 2.880 |
| Vnútorná jednotka (bez RP)  | € | 916   | 1.010 |
| Mriežka 40CAS-L6            | € | 156   | 156   |
| Recyklačný poplatok         | € | 20.85 | 21.35 |



# KANÁLOVÉ JEDNOTKY



Spánkový režim



Odvlhčovanie



Detekcia úniku

Kanálová jednotka má štíhly dizajn so zníženou výškou, vhodný pre inštalácie s nízkym stropom. Jednotka je navrhnutá so širokým rozsahom vonkajšieho statického tlaku od 0 Pa do 160 Pa, vhodná pre krátke alebo dlhé potrubie, s klapkou alebo bez nej. Carrier kanálová jednotka je vybavená technológiou regulácie konštantného objemu vzduchu, automaticky upravuje statický tlak tak, aby poskytovala konštantný objem vzduchu pre optimálne pohodlie v interiéri. Prevádzkový rozsah ohrevu/chladenia od -15°C.

- ✓ Auto detekcia úniku - Auto odmrazovanie
- ✓ Auto reštart
- ✓ Časovač
- ✓ Turbo režim, spánkový režim
- ✓ Odvlhčovanie
- ✓ "Môj" režim

## 1 fázové

| VONKAJŠIA JEDNOTKA                             |                   | 38QUS012D8S-1      | 38QUS018D8S-1      | 38QUS024D8S         | 38QUS036D8S           |
|--|-------------------|--------------------|--------------------|---------------------|-----------------------|
| VNÚTORNÁ JEDNOTKA                              |                   | 42QSS012D8S-1      | 42QSS018D8S-1      | 42QSS024D8S         | 42QSS036D8S           |
| Chladiaci výkon (min.-nom.-max.)               | kW                | 0,53 - 3,50 - 3,99 | 2,55 - 5,40 - 5,86 | 3,28 - 7,10 - 8,16  | 2,75 - 10,50 - 11,14  |
| SEER / Trieda energetickej účinnosti           |                   | 6,3 / A++          | 6,6 / A++          | 6,2 / A++           | 6,3 / A++             |
| Vykurovací výkon (min.-nom.-max.)              | kW                | 1,00 - 4,40 - 4,39 | 2,20 - 5,80 - 6,15 | 2,81 - 7,45 - 8,49  | 2,78 - 12,10 - 12,78  |
| SCOP / Trieda energetickej účinnosti (teplo)   |                   | 5,1 / A+++         | 5,1 / A+++         | 5,2 / A+++          | 5,3 / A+++            |
| SCOP / Trieda energetickej účinnosti (priemer) |                   | 4,0 / A+           | 4,0 / A+           | 4,0 / A+            | 4,0 / A+              |
| Prúdenie vzduchu (max.-min.)                   | m <sup>3</sup> /h | 600 - 480 - 300    | 910 - 710 - 515    | 1.230 - 1.035 - 825 | 2.100 - 1.800 - 1.500 |
| Externý statický tlak                          | Pa                | 0 - 60             | 0 - 100            | 0 - 160             | 0 - 160               |
| Rozmery vonkajšej jednotky (VxŠxH)             | mm                | 555 x 765 x 303    | 554 x 805 x 330    | 673 x 890 x 342     | 810 x 946 x 410       |
| Rozmery vnútornej jednotky (VxŠxH)             | mm                | 200 x 700 x 506    | 210 x 880 x 674    | 249 x 1.100 x 774   | 249 x 1.360 x 774     |
| Vonkajšia/ vnútorná jednotka hmotnosť          | Kg                | 26,6 / 17,8        | 32,5 / 24,4        | 43,9 / 32,3         | 66,9 / 40,5           |
| Pripojenia (plyn-kvapalina)                    |                   | 3/8" - 1/4"        | 1/2" - 1/4"        | 5/8" - 3/8"         | 5/8" - 3/8"           |
| Max dĺžka potrubia/<br>max výškový rozdiel     | m                 | 25 / 10            | 30 / 20            | 50 / 25             | 65 / 30               |
| Umiestnenie napájania                          |                   | Vonkajšia jednotka | Vonkajšia jednotka | Vonkajšia jednotka  | Vonkajšia jednotka    |

### CENNÍKOVÁ CENA BEZ DPH

|                             |   |       |       |       |       |
|-----------------------------|---|-------|-------|-------|-------|
| Kompletný systém (bez RP)   | € | 1.330 | 1.700 | 2.340 | 3.390 |
| Vonkajšia jednotka (bez RP) | € | 700   | 960   | 1.480 | 2.330 |
| Vnútorná jednotka (bez RP)  | € | 630   | 730   | 860   | 1.060 |
| Recyklačný poplatok         | € | 6,66  | 8,54  | 11,43 | 16,11 |





# KANÁLOVÉ JEDNOTKY

## 3 fázové

| VONKAJŠIA JEDNOTKA                             |                   | 38QUS048D8T          | 38QUS060D8T           |
|--|-------------------|----------------------|-----------------------|
| VNÚTORNÁ JEDNOTKA                              |                   | 42QSS048D8S          | 42QSS060D8S           |
| Chladiaci výkon (min.-nom.-max.)               | kW                | 3,52- 14,10- 15,53   | 4,10- 15,40- 17,30    |
| SEER / Trieda energetickej účinnosti           |                   | 6,1 / A++            | 6,3 / A++             |
| Vykurovací výkon (min.-nom.-max.)              | kW                | 4,10- 15,50- 18,17   | 4,40- 18,30- 20,50    |
| SCOP / Trieda energetickej účinnosti (teplo)   |                   | 5,0 / A++            | 5,2 / A+++            |
| SCOP / Trieda energetickej účinnosti (priemer) |                   | 4,0 / A+             | 4,0 / A+              |
| Prietok vzduchu (max.-min.)                    | m <sup>3</sup> /h | 2400 - 2.040 - 1.680 | 2.600 - 2.210 - 1.820 |
| Externý statický tlak                          | Pa                | 0 - 160              | 0 - 160               |
| Rozmery vonkajšej jednotky (VxŠxH)             | mm                | 1.333 x 952 x 415    | 1.333 x 952 x 415     |
| Rozmery vnútornej jednotky (VxŠxH)             | mm                | 300 x 1.200 x 874    | 300 x 1.200 x 874     |
| Vonkajšia/ vnútorná jednotka hmotn.            | Kg                | 103,7 / 47,6         | 107,0 / 47,4          |
| Pripojenia (plyn-kvapalina)                    |                   | 5/8" - 3/8"          | 5/8" - 3/8"           |
| Max dĺžka potrubia/<br>max výškový rozdiel     | m                 | 65 / 30              | 65 / 30               |
| Umiestnenie napájania                          |                   | Vonkajšia jednotka   | Vonkajšia jednotka    |

### CENÍKOVÁ CENA BEZ DPH

|                             |   |       |       |
|-----------------------------|---|-------|-------|
| Kompletný systém (bez RP)   | € | 3.810 | 4.060 |
| Vonkajšia jednotka (bez RP) | € | 2.680 | 2.880 |
| Vnútorná jednotka (bez RP)  | € | 1.130 | 1.180 |
| Recyklačný poplatok         | € | 22,70 | 23,16 |



# PARAPETNÉ/PODSTROPNÉ JEDNOTKY



Spánkový režim



Odvlhčovanie



Detekcia úniku

Táto jednotka sa vyznačuje flexibilitou každej inštalácie, pretože môže byť inštalovaná buď na podlahu alebo na strop. Okrem toho je možné umiestniť spojovacie potrubie do jednotky zospodu, z boku alebo zozadu, čo značne uľahčuje inštaláciu. Okrem toho sú k dispozícii otvory pre kondenzát na pravej aj ľavej strane, aby sa predišlo obmedzeniu priestoru pre inštaláciu potrubia kondenzátu. Prevádzkový rozsah ohrevu/chladenia od -15°C.

- ✓ 3D lamely
- ✓ Čerpadlo kondenzátu (opt.)
- ✓ Detekcia úniku
- ✓ Auto odmrazovanie
- ✓ Auto natáčanie lamiel
- ✓ Auto reštart
- ✓ Časovač
- ✓ Turbo režim
- ✓ Spánkový režim
- ✓ Odvlhčovanie
- ✓ "Môj" režim
- ✓ Motorizované lamely v oboch smeroch
- ✓ Prepäťová ochrana
- ✓ Infra ovládač
- ✓ Kábelový ovládač

## 1 fázové / 3 fázové

| VONKAJŠIA JEDNOTKA                             |    | 38QUS018D8S-1 (1ph) | 38QUS024D8S (1ph)  | 38QUS036D8S (1ph)    | 38QUS048D8T (3ph)    | 38QUS060D8T (3ph)    |
|--|----|---------------------|--------------------|----------------------|----------------------|----------------------|
| VNÚTORNÁ JEDNOTKA                              |    | 42QZL018D8S-2       | 42QZL024D8S        | 42QZL036D8S          | 42QZL048D8S          | 42QZL060D8S          |
| Chladiaci výkon (min.-nom.-max.)               | kW | 2,71 - 5,30 - 5,86  | 3,22 - 7,20 - 7,77 | 2,72 - 10,50 - 11,43 | 3,52 - 14,00 - 15,24 | 4,10 - 15,50 - 16,70 |
| SEER / Trieda energetickej účinnosti           |    | 6,4 / A++           | 6,2 / A++          | 6,5 / A++            | 6,1 / A++            | 6,1 / A++            |
| Vykurovací výkon (min.-nom.-max.)              | kW | 2,42 - 5,60 - 6,30  | 2,72 - 7,40 - 8,29 | 2,81 - 12,30 - 12,78 | 4,10 - 15,60 - 17,00 | 4,40 - 18,30 - 19,64 |
| SCOP / Trieda energetickej účinnosti (teplo)   |    | 5,4 / A+++          | 5,2 / A+++         | 5,5 / A+++           | 5,3 / A+++           | 5,2 / A+++           |
| SCOP / Trieda energetickej účinnosti (priemer) |    | 4,0 / A+            | 4,0 / A+           | 4,2 / A+             | 4,0 / A+             | 4,0 / A+             |
| Rozmery vonkajšej jednotky (VxŠxH)             | mm | 554 x 805 x 330     | 673 x 890 x 342    | 810 x 946 x 410      | 1.333 x 952 x 415    | 1.333 x 952 x 415    |
| Rozmery vnútornej jednotky (VxŠxH)             | mm | 675 x 1.068 x 235   | 675 x 1.068 x 235  | 675 x 1.650 x 235    | 675 x 1.650 x 235    | 675 x 1.650 x 235    |
| Vonkajšia/ vnútorná jednotka hmotn.            | Kg | 32,5 / 28           | 43,9 / 28          | 66,9 / 41,5          | 103,7 / 41,7         | 107,0 / 42,3         |
| Pripojenia (plyn-kvapalina)                    |    | 1/2" - 1/4"         | 5/8" - 3/8"        | 5/8" - 3/8"          | 5/8" - 3/8"          | 5/8" - 3/8"          |
| Max dĺžka potrubia/<br>max výškový rozdiel     | m  | 30 / 20             | 50 / 25            | 65 / 30              | 65 / 30              | 65 / 30              |
| Umiestnenie napájania                          |    | Vonkajšia jednotka  | Vonkajšia jednotka | Vonkajšia jednotka   | Vonkajšia jednotka   | Vonkajšia jednotka   |

## CENNÍKOVÁ CENA BEZ DPH

|                             |   |       |       |       |       |       |
|-----------------------------|---|-------|-------|-------|-------|-------|
| Kompletný systém (bez RP)   | € | 1.550 | 2.160 | 3.290 | 3.700 | 3.930 |
| Vonkajšia jednotka (bez RP) | € | 960   | 1.480 | 2.330 | 2.680 | 2.880 |
| Vnútorná jednotka (bez RP)  | € | 590   | 680   | 960   | 1.020 | 1.050 |
| Recyklačný poplatok         | € | 9,08  | 10,79 | 16,26 | 21,81 | 22,40 |





# PARAPETNÉ JEDNOTKY



Spánkový režim



Odvlhčovanie



Detekcia úniku

Nová konzolová jednotka môže byť inštalovaná stojaca na podlahe alebo namontovaná na stenu. Je to skvelá možnosť výmeny radiátora, aby ste ušetrili miesto a zároveň poskytovali viac funkcií. Nasávanie vzduchu je zabezpečené stredovou mriežkou a vyfukovanie vrchnou a spodnou lamelou.

- ✓ Display teploty
- ✓ Display vlhkosti
- ✓ Nastavenie vlhkosti
- ✓ Auto odmrazovanie
- ✓ Auto natáčanie lamiel
- ✓ Auto reštart
- ✓ Časovač
- ✓ Turbo režim
- ✓ Spánkový režim
- ✓ Odvlhčovanie
- ✓ "Môj" režim
- ✓ Temperovanie na 8°C
- ✓ 2 výfukové ventilátory
- ✓ Infra ovládač
- ✓ Káblový ovládač (opcia)

## 1 fázové

| VONKAJŠIA JEDNOTKA                             |    | 38QUS012D8S-1      | 38QUS018D8S-1      |
|--|----|--------------------|--------------------|
| VNÚTORNÁ JEDNOTKA                              |    | 42QZY012D8S        | 42QZY018D8S        |
| Chladiaci výkon (min.-nom.-max.)               | kW | 0,77 - 3,70 - 4,00 | 2,64 - 4,90 - 5,20 |
| SEER / Trieda energetickej účinnosti           |    | 7,5 / A++          | 7,7 / A++          |
| Vykurovací výkon (min.-nom.-max.)              | kW | 0,46 - 4,00 - 4,70 | 2,20 - 5,20 - 6,30 |
| SCOP / Trieda energetickej účinnosti (teplo)   |    | 5,5 / A+++         | 5,7 / A+++         |
| SCOP / Trieda energetickej účinnosti (priemer) |    | 4,0 / A+           | 4,2 / A+           |
| Rozmery vonkajšej jednotky (VxŠxH)             | mm | 555 x 765 x 303    | 554 x 805 x 330    |
| Rozmery vnútornej jednotky (VxŠxH)             | mm | 621 x 794 x 200    | 621 x 794 x 200    |
| Vonkajšia/ vnútorná jednotka hmotn.            | Kg | 26,6 / 14,9        | 32,5 / 15          |
| Pripojenia (plyn-kvapalina)                    |    | 1/4" - 3/8"        | 1/4" - 1/2"        |
| Max dĺžka potrubia/<br>max výškový rozdiel     | m  | 25 / 10            | 30 / 20            |
| Umiestnenie napájania                          |    | Vonkajšia jednotka | Vonkajšia jednotka |

## CENNÍKOVÁ CENA BEZ DPH

|                             |   |       |       |
|-----------------------------|---|-------|-------|
| Kompletný systém (bez RP)   | € | 1.164 | 1.494 |
| Vonkajšia jednotka (bez RP) | € | 700   | 960   |
| Vnútorná jednotka (bez RP)  | € | 464   | 534   |
| Recyklačný poplatok         | € | 6,23  | 7,13  |









**Váš distribútor**